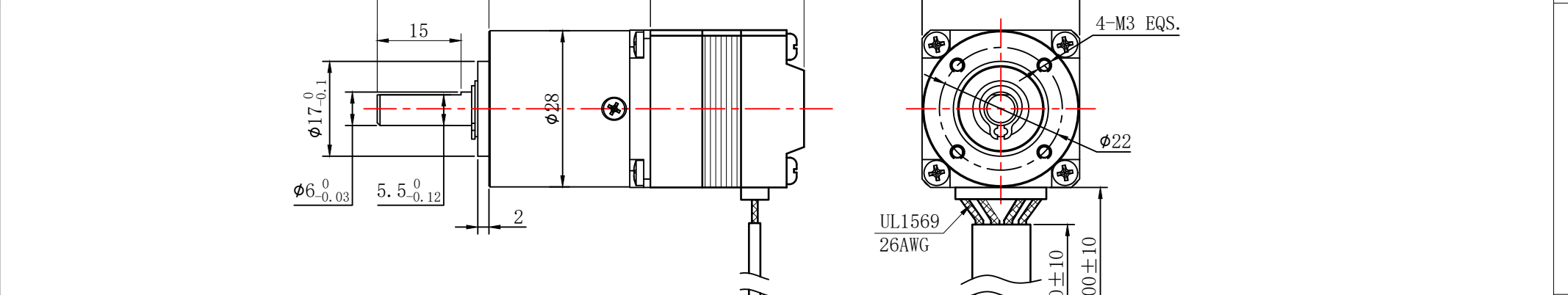


符合RoHS指令要求

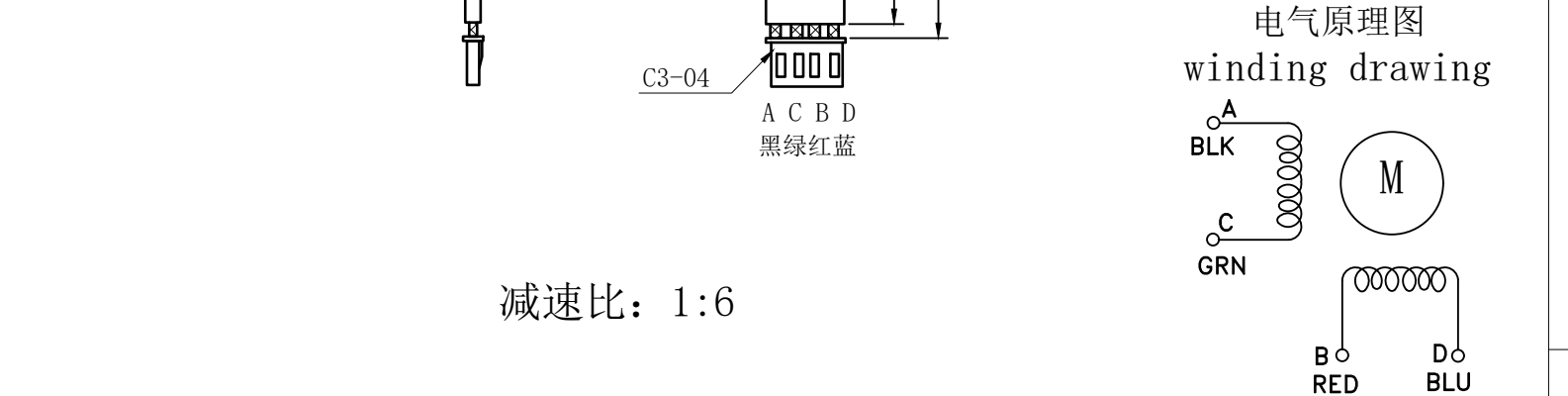
CONFORM TO RoHS DNSTROCTIONS


A

A



特性 character	规格 specifications
1. 相数 Number of phase	2
2. 步 距 角 Step Angle	1.8°
3. 额定电压 Rated Voltage	DC 2.8V
4. 额定电流 Rated current	DC 0.8A
5. 保持转矩 Holding Torque	≥ 25mN.m
6. 相电阻 Winding resistance	3.5±10% ohm(20℃)
7. 相电感 Winding inductaoce	1.5±20% mH (1kHz)
8. 转向 (轴伸向看) Directlon of rotation	A-AB-B-CW
9. 转动惯量 Rotor Inertia	6 g.cm²
10. 电机重量 Weight	0.16Kg
11. 绝缘等级 Insulation class	B Class



1. 电感 Winding inductaoce		1. 5±20% mH (1kHz)		UMot		视图 view				重庆优摩特科技有限公司 Chongqing UMot technology Co.Ltd.													
8. 转向（轴伸向看） Directlon of rotation		A-AB-B-CW				比例 inverse proportion		1：1															
9. 转动惯量 Rotor Inertia		6 g.cm²																					
10. 电机重量 Weight		0.16Kg						A0															
11. 绝缘等级 Insulation class		B Class		标记 REV		修改内容 Description		日期 Date		设计 INSPECTED		审核 CHECKED		批准 APPROVED		日期 Date		版本 Version		型号 Model		28HS0405-28PG6JZS-300	